

Numer: 06-07 Data: 10.07.2007
 Dot.: Syntetyczna formuła oleju ProFleet 10W-40 Strony: Strona 1 z 2

Szanowni Państwo,

Pragniemy Państwa poinformować o zmianie formuły oleju ProFleet 10W-40 z półsyntetycznej na **w pełni syntetyczną**.

Produkt ten jest dostępny w następujących rodzajach opakowań.

Produkt	Opakowanie	Numer partii
ProFleet 10W-40	208l	13918
ProFleet 10W-40	60l	13917
ProFleet 10W-40	20l	13906
ProFleet 10W-40	4x5l	13911

Zalety syntetycznego oleju silnikowego Valvoline ProFleet 10W-40

- Ochrona przed zużyciem: Mocniejszy film olejowy chroni silnik przed zużyciem i korozją
- Czystość silnika: Utrzymuje silnik w czystości i dobrej kondycji
- Odporność termiczna: Film olejowy jest odporny na utlenianie i wysokie temperatury
- Okresy serwisowania: Wydłużone okresy wymiany oleju (MB228.5, MAN 3277, MTU Type3, Volvo VDS-3, Scania LDF-2, Renault RXD/RLD-2)
- Zimny rozruch: Łatwy rozruch silnika w bardzo niskich temperaturach
- Kontrola emisji spalin: Spełnia wymagania normy EU Euro 4 odnośnie emisji spalin.

Poniżej przedstawiamy korzyści wynikające z nowej formuły w porównaniu z poprzednią formułą:

NOWY Syntetyczny ProFleet 10W-40	POPZEDNI Półsyntetyczny ProFleet 10W-40
ACEA E4/E7	ACEA E4
API CI-4/CF	
MB 228.5	MB 228.5
MAN 3277	MAN 3277
MTU Type 3	MTU Type 3
Volvo VDS 3	Volvo VDS 2
Scania LDF-2 (pending)	Scania LDF
DAF	DAF
Renault RXD / RLD-2	Renault RXD / RLD-2

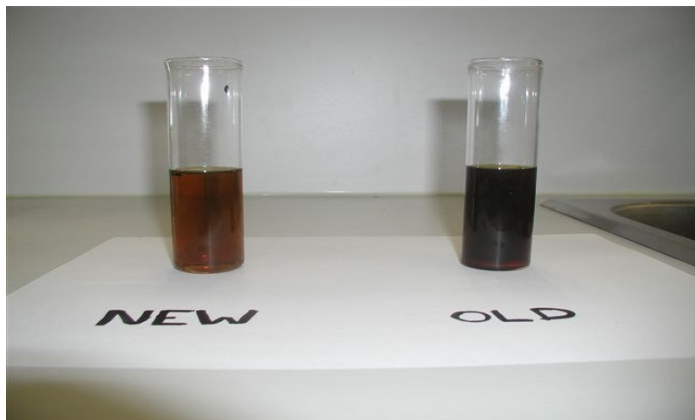
ProFleet 10W-40 został opracowany na najwyższej jakości syntetycznej bazie olejowej by zapewnić wydłużone okresy wymiany oleju zgodnie z zaleceniami czołowych producentów samochodów ciężarowych, autobusów oraz innego ciężkiego sprzętu.

Dzięki nowej formule olej spełnia wymagania zarówno normy ACEA E4 jak i E7 i jest rekomendowany do silników diesla wymagających normy Euro 1, 2, 3 i 4 pracujących w najbardziej ekstremalnych warunkach.

Nowa syntetyczna formuła oleju ProFleet 10W-40 nie wpłynie na zmianę ceny produktu. Cena oleju syntetycznego pozostanie taka sama jak półsyntetycznego oleju ProFleet 10W-40.

W załączeniu znajdują Państwo Kartę Informacji o Produkcie.

Zmiana formuły wpłynie na zmianę koloru oleju ProFleet 10W-40, co obrazuje poniższy obrazek. Nowy produkt jest jasnobrązowy, podczas gdy poprzedni produkt miał kolor ciemnobrązowy. Prosimy o poinformowanie o tej zmianie swoich pracowników i klientów, by uniknąć ewentualnych reklamacji w przypadku, gdy klienci porównują kolory olejów.



Poprzedni kolor ASTM D-1500: - 8
Nowy kolor ASTM D-1500: - 5

Z poważaniem,

Iwona Molenda
Koordynator Marketingu
Valvoline Polska