

INSTRUKCJA MONTAŻU
PODNOŚNIKÓW PÓŁHYDRAULICZNYCH

MONOFLEX 3000 KG



STENHØJ

PRZYGOTOWANIE WYKOPU DO MONTAŻU CYLINDRA

Przygotować wykop zgodnie z podanymi wymiarami w ten sposób, by zapewnić luzy wokół cylindra (poz. 1) oraz ramy montażowej (poz. 2). W przypadku trudnych warunków ziemnych można zbudować rurę betonową o średnicy 600 mm. Kołnierz (poz. 3) na ramie montażowej wygiąć do kąta prostego. Umieścić ramę montażową (poz. 2) ponad otworem wykopu i unieruchomić klockami w taki sposób, by była idealnie pozioma oraz trzymała podany odstęp do gotowej powierzchni podłogi.

Stwórz spawane bądź inne połączenie pomiędzy ramą montażową a zbrojeniem podłogi, jeżeli takowe występuje.

PRZYGOTOWANIE CYLINDRA (rys. A)

Dopasuj i zamontuj połączenie rurowe (poz. 4) z cylindra w kierunku do góry, do zgięcia do kanału doprowadzającego. Używaj rury półcalowej. Rura musi zostać przedmuchana przed montażem (usunięcie zanieczyszczeń) oraz zmontowana poprawnie pod względem hydraulicznym.

W górnej części tłoka znajdują się 2 korki (poz. 5 i 6). Korek (6) jest wyposażony we wskaźnik oleju. Wskaźnik jest montowany na czas transportu w otworze środkowym w celu wsparcia rury powietrznej. Wyjmij oba korki i zamontuj je odwrotnie w ten sposób, by korek ze wskaźnikiem oleju został zamontowany w otworze (poz. 5).

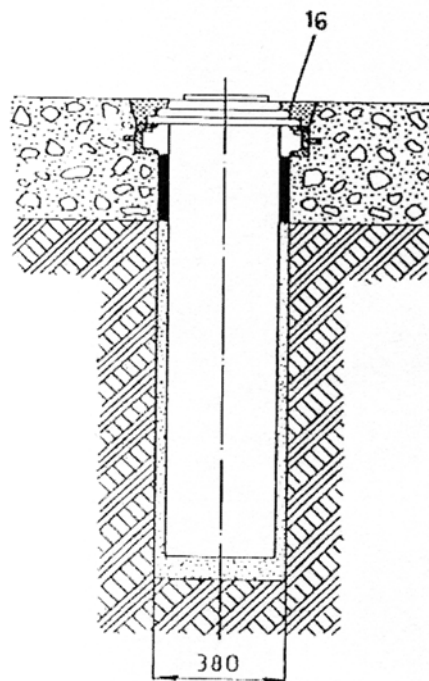
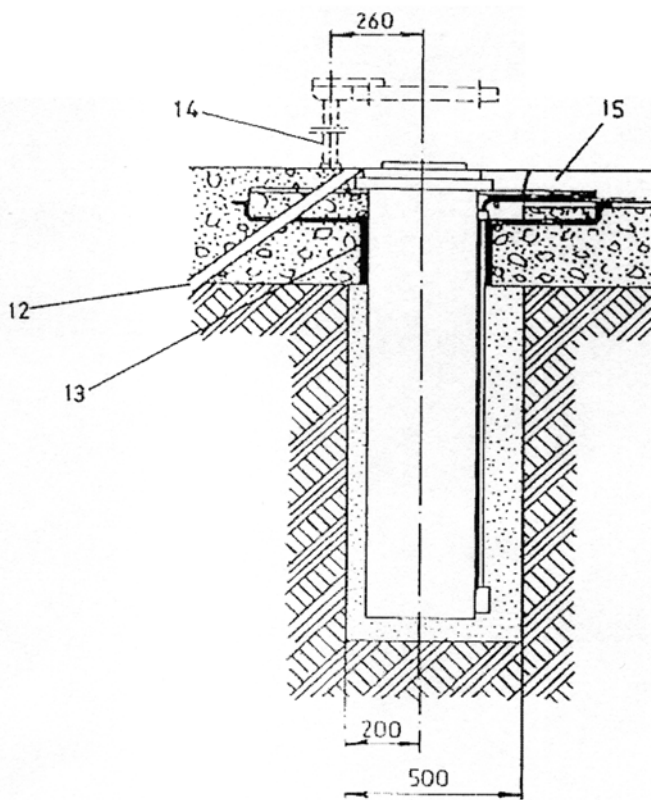
Cylinder jest fabrycznie zabezpieczony lakierem asfaltowym, ale w miejscu montażu, w którym można spodziewać się szczególnego zużycia elementów, zaleca się zabezpieczenie cylindra oraz rur dodatkową warstwą np. juty i posmołowanie takiej osłony. Ewent. można zastosować taśmę klejącą odporną na korozję.

Jeżeli cylinder jest wyposażony w zabezpieczenie przeciwbrotowe: przed umieszczeniem go w wykopie należy zdecydować, po której stronie cylindra ma znajdować się zabezpieczenie. Poz. 7 pokazuje, jak zabezpieczenie (poz. 8) będzie umiejscowione na cylindrze w stosunku do korka ze wskaźnikiem oleju (poz. 5).

Cylinder opuszcza się do wykopu przy pomocy dźwigu lub podobnego narzędzia. Korek (poz. 5) do napełniania oleju obrócić w tę stronę, która zapewni właściwe ustawienie względem zabezpieczenia przeciwbrotowego.

Przykręcić cylinder do ramy montażowej śrubami M16 x 60 i nakrętkami średn. 16 (poz. 9 i 10).

Skontrolować poziomnicą, czy wierzchołek tłoka jest idealnie wypoziomowany (poz. 11). Jeżeli stwierdzi się odchylenie, należy wyregulować podstemplowanie ramy montażowej. Skontrolować odległość pomiędzy kątownikiem ramy montażowej a gotową podłogą i zapewnić zgodność z zaleceniami.



WYLEWANIE BETONU POMIĘDZY RAMĄ MONTAŻOWĄ I WYKOPEM

Jeżeli występuje ryzyko, iż woda może stać wokół górnej krawędzi tłka, należy koniecznie przygotować odpływ (poz. 12).

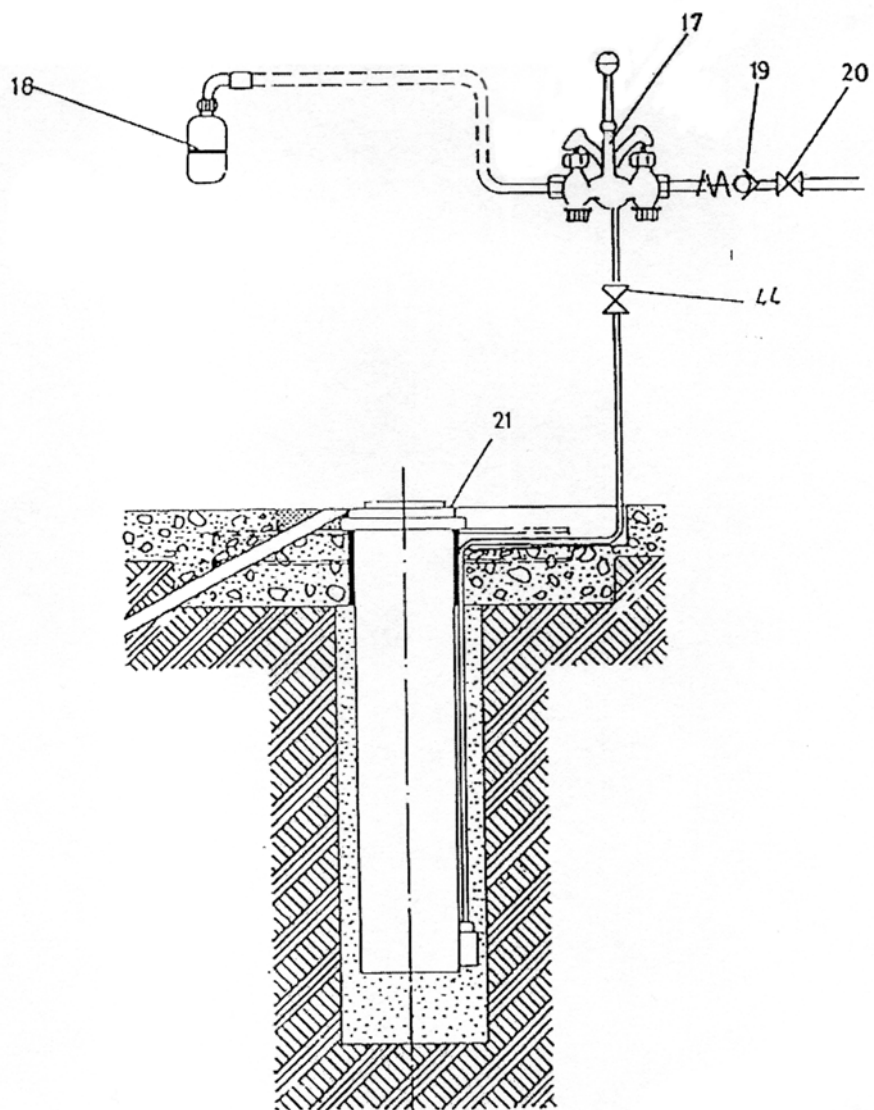
Wypełnij przestrzeń wokół cylindra piaskiem do dolnej granicy betonu. Piasek ubijać na bieżąco podczas dosypywania. Kontrolować na bieżąco pozycję cylindra i ramy montażowej. Nie mogą powstać odchylenia! W celu zapewnienia, iż cylinder nie zostanie zabetonowany na sztywno, należy wykonać oszalowanie (skrzynię) z drewna (poz. 13), którą umieszczamy wokół cylindra. Można teraz zalać ramę montażową oraz dorównać beton do poziomu podłogi. Używać betonu 25 MN/mm².

Pod zabezpieczeniem (poz. 14) cała przestrzeń musi zostać wypełniona betonem, który ma tutaj rolę nośną z obciążeniem chwilowym rzędu 6 ton wytwarzanym przez zabezpieczenie.

Jeżeli cylinder nie ma zabezpieczenia przeciwbrotowego beton (podłoga) musi być odporny (ma funkcję nośną) na obszarze o podanym promieniu wokół cylindra.

Pamiętaj o kanale dla rury (poz. 15).

UWAGA: przed rozpoczęciem wypełniania zaleca się przykrycie cylindra i nogi zabezpieczającej folią lub podobnym materiałem w celu zabezpieczenia przed chlapnięciami betonu. Gdy beton zwiąże należy dopełnić lekkim betonem lub np. asfaltem przestrzeń bezpośrednio przy cylindrze (poz. 16).



PRZYŁĄCZENIE SPRĘŻONEGO POWIETRZA I WYPEŁNIENIE OLEJEM

Wypełnij cylinder olejem przez otwór (poz. 5, str. 1) do poziomu zaznaczonego na wskaźniku. Używać wyłącznie zalecanego oleju! Zużycie: ok. 140 l.

Zawór manewrowy (poz. 17) oraz odcinający (poz. 44) umieścić przy ścianie/kolumnie w taki sposób, by operator miał pełny widok na podnośnik podczas operacji.

Rury poprowadzić jak to pokazano na rysunku. Pamiętaj o kierunku przepływu w zaworach.

Tłumik (poz. 18) można wyprowadzić na zewnątrz, gdzie nie będzie przeszkadzał.

Zamontować przeciwzawór (poz. 19). Zaleca się także zamontowanie półcalowego zaworu odcinającego (poz. 20, opcja).

Unieś tłok ok. 1 m. Otwórz otwór odpowietrzający (poz. 21) na tak długo, aż popłynie czysty olej, bez bąbli powietrznych. Opuść tłok w najniższą pozycję. Skontroluj poziom oleju i dopełnij, jeżeli konieczne.

UWAGA:

przyłączanie ciśnienia do systemu przed wypełnieniem go olejem jest bardzo niebezpieczne