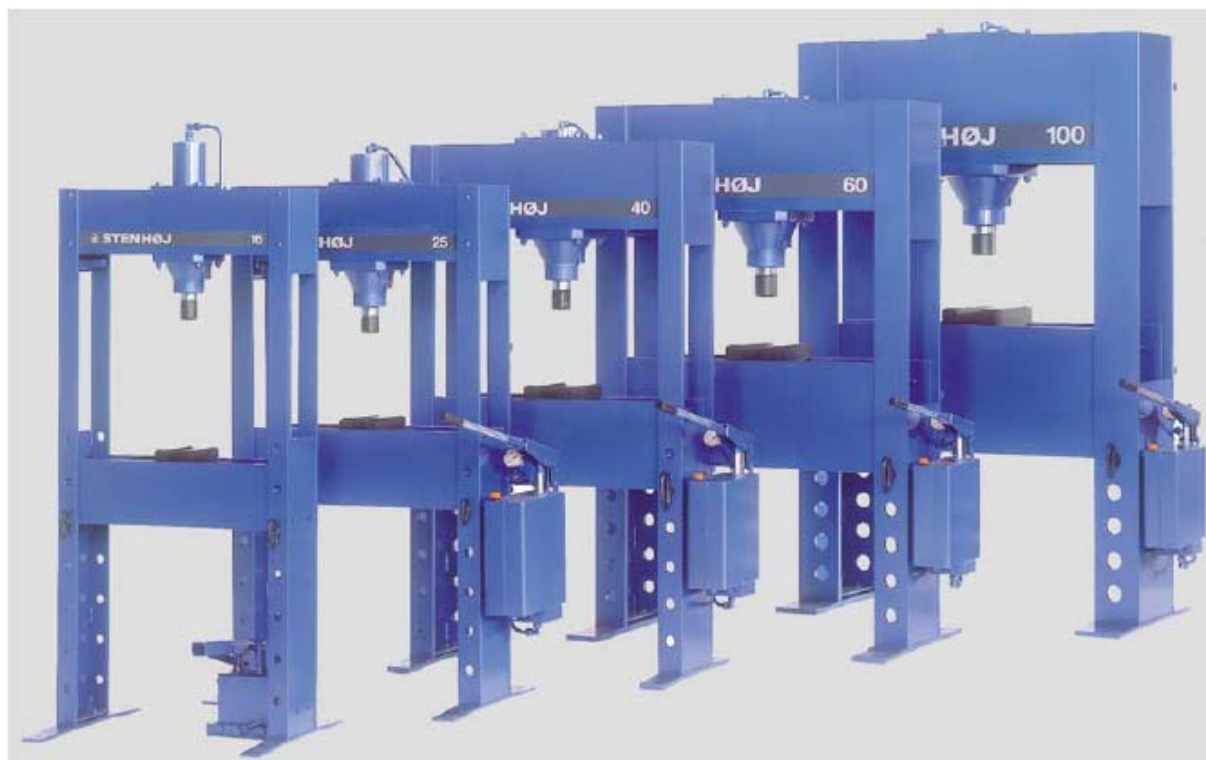


STENHØJ CLASSIC PRESS (16-100 ton)



WYPOSAŻENIE STANDARDOWE

- Cylinder jednostronnego działania z wewnętrznym sprężynowym cofaniem tłoka
- Ręczna regulacja wysokości stołu roboczego (CP 16/25)
- Regulacja wysokości stołu roboczego za pomocą podciągu korbowego (CP 40-100)
- 2-stopniowa pompa ręczna lub nożna
- 2 szt. klocki ustalające/ podstawki pryzmowe
- Wymienne, utwardzane klocki dociskowe
- Manometr glicerynowy z odczytem w tonach
- Prasa posiada znak CE

DZIAŁANIE I OBSŁUGA

MODEL Z POMPĄ RĘCZNĄ:

- Przełączanie między niskim a wysokim ciśnieniem oraz ruch powrotny obsługiwane dźwignią pompy ręcznej
- Automatyczne przełączanie między niskim a wysokim ciśnieniem
- Dźwignia może być ustawiona pionowo

MODEL Z POMPĄ NOŻNĄ:

- Automatyczne przełączanie między niskim a wysokim ciśnieniem
- Osobny pedał do obsługi ruchu powrotnego

MODEL CP - ... **16** **25** **40** **60** **100**

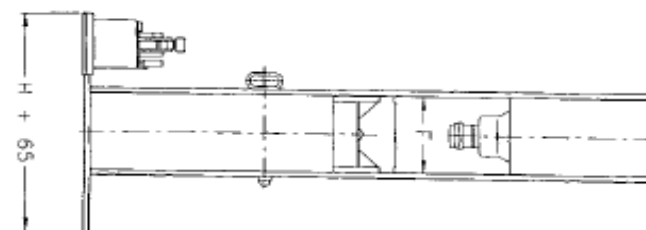
Siła nacisku	kN		160	250	400	600	1000
Ruch tłoka	mm		180	180	180	200	200
Prześwit minimalny	mm	A	150	160	185	205	245
Prześwit maksymalny	mm	B	900	785	810	705	745
Maks. szerokość robocza	mm	C	650	750	850	1010	1080
Rozmiar podstawy	mm	D x H	780x560	910x580	1030x610	1270x760	1440x800
Odstęp pomiędzy pionami	mm	F	170	200	245	290	360
Wysokość całkowita	mm	K	1820	1795	1920	1975	2260
Najwyższy poziom roboczy	mm	L	1100	1025	1085	1060	1170
Średnica tłoka	mm	S	50	60	65	85	100
Ciężar własny	kg		180	250	450	750	1200

Pompa ręczna

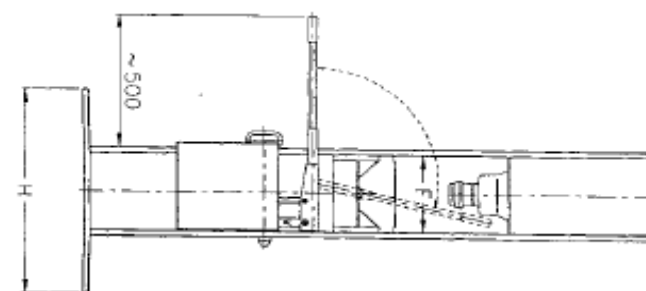
Szerokość	mm		160	160	160	160	160
Ruch tłoka/cykl NC/WC	mm		17/2	11/1,5	7/1	4,4/0,6	3/0,4
Zbiornik oleju	l		14	14	14	14	14

Pompa nożna

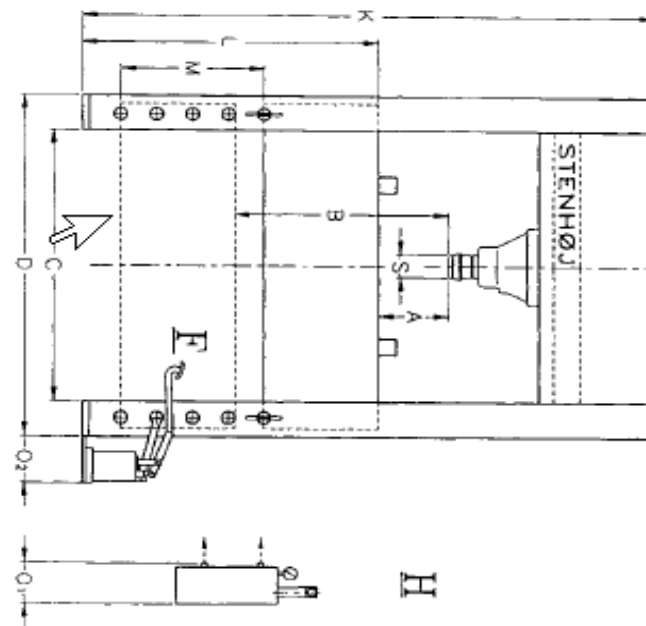
Szerokość	mm		170	170
Ruch tłoka/cykl NC/WC	mm		9,2/1,3	5,9/0,8
Zbiornik oleju	l		2	2



CP***F



CP***H



CP